



• COMPROMISOS DE HONDURAS EN SOSTENIBILIDAD

**Erlin Geovany Benavides Pineda
Palmeros del Aguan S.A
21 Enero 2020**

Antigua, Guatemala.

TABLA DE CONTENIDO

1 INTRODUCCION

2 COMPROMISOS DE HONDURAS EN SOSTENIBILIDAD

3 EMPRESAS CERTIFICADAS EN HONDURAS

4 COMPROMISOS DE PALMASA EN SOSTENIBILIDAD



1

INTRODUCCION

- Honduras fue el primer país en Centroamérica en cultivar la palma aceitera.
- La cadena agroalimentaria de Honduras tiene un origen singular y de gran impacto social.
- Existen en el país alrededor 200,000 hectáreas de palma y estas se ubican en los departamento de Cortes, Yoro, Atlántida y Colon.
- Según datos de la SAG, se generan alrededor de 80,000 empleos directos y 200,000 indirectos. El cultivo de Palma de aceite representa el 3.8 del PIB agrícola





- Hay un promedio estimado de 18,000 productores
- El principal mercado de exportación del aceite es hacia Europa
- 15 extractoras de aceite de palma;
- 4 industrias de producción de aceite y subproductos
- 10 Exportadores
- De las 200,000 has cultivada en el país, se cuenta con **31,075** Has de Palma aceitera certificadas con el estándar de RSPO.
- **52,335** Has de Palma aceitera certificadas con ISCC.

2011-2012- 6 empresas del país se hacen miembros de RSPO y empiezan a trabajar en temas de sostenibilidad.

2013- Se inicia el proceso de Interpretación Nacional de los P&C de la Norma RSPO 2013.

Se crea el consorcio PASH (Proyecto de Aceite Sostenible en Honduras) con el objetivo acelerar el proceso de certificación.

2015- Se certifica Aceydesa, convirtiéndose en la primera empresa en Honduras en recibir el certificado RSPO.

Fuente:<https://www.aceydesa.com/certificaciones>

COMPROMISOS DE SOSTENIBILIDAD EN HONDURAS

2016- Se crea Programa de Paisajes Sostenibles Honduras (PASOS). Plataforma de múltiplos actores que conecta a diferentes partes interesadas.

2016- Las empresas que conforman AIPAH firman un acuerdo con Wilmar para realizar un programa de capacitación a pequeños productores de Honduras (conocido como **PROGRAMA WISSH**).



2016- Honduras firma “Acuerdo de Paris en la sede de las Naciones Unidas, el 22 de Abril.

2019- Se firma el Acuerdo de Cero Deforestación en la Cadena de Palma aceitera en Honduras (10/07/2019).

Este acuerdo, fruto de la cooperación público-privada, ayuda a productores, comerciantes y compradores a cumplir sus compromisos con cadenas de suministro libres de deforestación.

<https://www.mapa-solidaridad.org/cero-deforestacion>

Empresas, ONG y entidades del gobierno



SECRETARÍA DE AGRICULTURA Y GANADERÍA



INSTITUTO DE CONSERVACIÓN FORESTA ICF

Mi Ambiente+



Solidaridad





3

EMPRESAS CERTIFICADAS EN HONDURAS



2016	2017	2018	2019	2020
 CAICESA AGROTOR 	 EXPORTADORA DEL ATLANTICO S.A. AGUAN EXPORTADORA DEL ATLANTICO S.A. LEAN	 Unión de Palmeros del Litoral Atlántico 		Auditada en enero 2020





2015	2016-2018	2019	2020
 CAICESA AGROTOR			 Proceso

En Proceso de implementación



2013	Implementación	

¿Quiénes Somos?

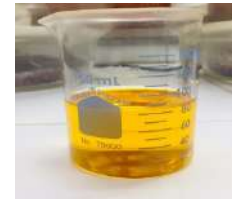
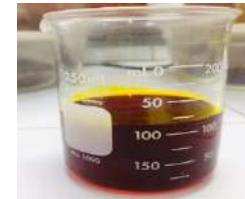
-Empresa Dedicada a la extracción de Aceite Crudo de Palma y sus derivados.

-Nace a partir de los años 2008-2009 a través del interés de un grupo de productores (30 socios).

-Comenzó operaciones en febrero del 2012. La capacidad de la planta es de 60 TM/hora.

-Actualmente la empresa cuenta con 232 socios (420 productores) que suman 11,460 Has de palma.

-Se genera 135 empleos en la extractora y 1300 en las fincas de los productores.



Situación actual (certificación con ISCC)

Descripción	2018	2019
Productores certificados	35	82
Has	3,303.81	5,435.91

Proyección

Descripción	2020	2021	2022
Productores a certificar con ISCC	80	90	70
Has	2000	3055	705
HAS TOTALES	7,435.91	10,490.91	11,205.91

ASPECTO AMBIENTAL

Proyectos de reforestación



Monitoreo de Fauna



Proyecto Biogás



Ampliación del Proyecto



ASPECTO AGRICOLA

Reciclaje de Nutrientes



Construcción y mejoras en almacenes



Siembra de Leguminosas



Registros

Orden y Limpieza



ASPECTO SOCIAL

- Mecanismos de Quejas y Reclamos
- Formación de comité mixto en Fincas
- Entrenamiento de brigadas (Primeros Auxilio, combate de incendios y evacuación).
- Uso de Equipo de Protección Personal
- Mejoras en viviendas en las fincas
- Áreas de descanso



ASPECTO SOCIAL

RESPONSABILIDAD SOCIAL

Proyecciones que se realizan en salud y educación:

- Donación de pupitres y Kit Escolar
- Materiales de Construcción para Mejoras en aulas
- Instalación de Basureros en centros educativos.
- Mejoras en infraestructura de centro de Salud
- Abastecimiento de Medicamentos
- Brigadas Medicas



CAPACITACIONES EN FINCA

Manejo integrado de plagas



Primeros auxilios



Uso y Manejo de agroquímicos



Derechos y obligaciones laborales



MUCHAS GRACIAS

Erlin Benavides

erlinbenavides@gmail.com